

Nuestro ilustrador: Dino Valls

Juan V. Fernández de la Gala*



Foto: Alicia Guixá

Para algunos tipógrafos, los espacios en blanco de cada página sirven solo para enmarcar los textos, para separar la locuacidad abigarrada de los párrafos o para delimitar, entre líneas, la rigurosa procesión de hormigas de las letras. Por lo demás, no serían otra cosa que terrenos marginales, eriales incultos donde no crece la idea ni se impone, en rotundo negro sobre blanco, la sensatez de la tinta.

En *Panace@*, sin embargo, empezamos ya a acostumbrarnos a que crezcan, precisamente aquí, en el ámbito discreto de los márgenes, seres extraños, plantas de otro mundo y de otra época: una higuera del bajo Llobregat, una brizna de acónito, unas campánulas o la mutisia de la selva colombiana que tanto entusiasmó a Linneo. Otras veces hemos visto trepar por aquí mismo arborescencias neuronales, dendritas florecidas o intrincados axones, en cuyas encrucijadas Cajal era capaz de ver la extensa geografía del alma. La obra variopinta

y sorprendente de muchos artistas ha vivido ya, llenándolas de luz, en estas páginas panaceicas y ha compartido un mismo espacio de asombro con textos que, usando las palabras, nos hablaban precisamente de palabras o explicaban el álgebra feliz que las combina en cada idioma.

Las imágenes que pueblan este número han salido de las manos de Dino Valls. Son imágenes-palabra, impactantes en el significante y llenas de profundo simbolismo en el significado. Le agradecemos a Dino desde aquí que haya soltado sus fantasmas —que son también los nuestros— en este nuevo número. Me consta que no se presta a hacerlo en cualquier sitio. Se requiere la complicitad de un ojo atento y cierta entereza de ánimo para asumir lo que se ve. Dos requisitos que cumplen bien nuestros lectores.

Dino Valls nació en Zaragoza en 1959. De la mano de su padre, su pulso infantil aprendió muy pronto a trazar líneas

* Profesor de Historia de la Medicina y la Enfermería, Universidad de Cádiz (España). Dirección para correspondencia: delagala@telefonica.net.

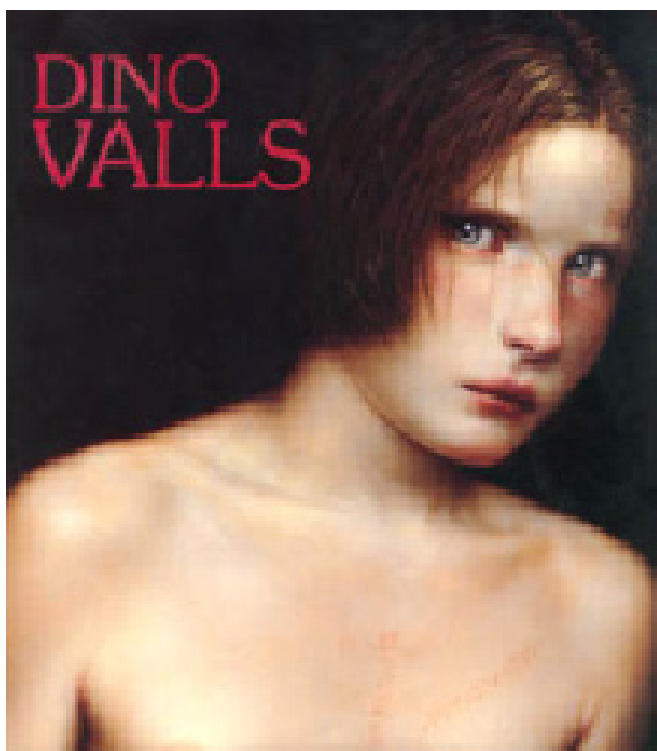
con un aire enigmático y muy vívido que asombraba a los parientes y se acostumbró, casi sin sentirlo, a diseccionar la vida bajo el lápiz. Un día, en París, conoció a los surrealistas, y aquel fue su deslumbramiento personal en la ciudad de las luces. Recaló por entonces en la Facultad de Medicina, donde ya se había rendido a la fascinación cromática del Papanicolau y el tricrómico de Mallory. Allí entendió también que había un mundo psíquico, recóndito y extenso, cuyas anatomías no figuraban ni en el Gray ni en el Testut ni en el Sobotta y que, en cambio, Magritte y Delvaux eran capaces de mostrar con una sencillez inquietante y lúcida. Al terminar sus estudios quiso, como ellos, dedicarse a pintar anatomías del espíritu.

Tras su primera exposición en Zaragoza, en 1981, sus obras han aparecido en las cubiertas de varios libros de ensayo y de ficción o en los carteles de diversos congresos de psiquiatría y han recorrido ya las galerías y museos de medio mundo.

En 1988 se trasladó a Madrid, donde vive y trabaja. Está casado con Alicia Guixá, autora de la fotografía que acompaña estas líneas, y tienen dos hijos: Gabriel y Guillermo. Allí Dino Valls es pintor y sigue siendo médico. Buen conocedor del mundo clínico, desde sus cuadros nos advierte contra la deshumanización de la medicina, contra los peligros de la frialdad científica y contra esa antropología sesgada del reduccionismo biológico. En su estudio madrileño probablemente no haya diván, pero allí el doctor Valls practica un psicoanálisis de lienzo y de pinceles que es capaz de revelarnos, de un solo vistazo, lo que somos, lo que negamos que somos y lo que podríamos, tal vez, llegar a ser.

Obra crítica sobre Dino Valls

Antolín Paz, Mario (1999): *Diccionario de pintores y escultores españoles del siglo XX*. Madrid: Forum Artis.



Calvo Serraller, Francisco (1991): *Enciclopedia del arte español del siglo XX*. Madrid: Mondadori.

Guixá, Alicia (1993): *Dino Valls, realismos*. Madrid: Ansoarena.

Lucie-Smith, Edward, y Catherine Coleman (2001): *Dino Valls, ex picturis*. Zaragoza, Cajalón-Mira. [Esta obra puede adquirirse a través de <beinart.org> y en el Museo de Arte Reina Sofía de Madrid (España).]

Breve cronología pictórica

Exposiciones individuales

- 2010 *Spoleto '53 - Festival dei Due Mondi*, Palazzo Piaciani, Spoleto (Italia).
- 2008 *The Road To Contemporary Art*, Palazzo Ferrajoli-Galleria Il Polittico, Roma (Italia).
- 2006 *Psicostasia*, Galleria Il Polittico, Roma (Italia).
- 2004 *Barathrum*, Galleria Il Polittico, Roma (Italia).
- 2001 *Retrospectiva 1990-2000*, Palacio de Sástago, Zaragoza (España).
- 2000 Galería Lluçia Homs, Barcelona (España).
- 1994 *Art Miami '94*, Miami Beach Convention Center, Miami (EE. UU.).
The Art Alliance Gallery, Nueva York (EE. UU.).
Art New York International '94, Nueva York (EE. UU.).
Oglethorpe University Museum, Atlanta.
- 1993 *ART MIAMI '93*, Miami Beach Convention Centre, Miami (EE. UU.).
The Art Alliance Gallery, Washington D. C. (EE. UU.).
Galería Heller, Madrid (España).
- 1992 *Obra sobre papel*, Galería Ansoarena, Madrid (España).
Galería Heller, Madrid (España).
- 1991 Galería Ansoarena, Madrid (España).
- 1989 *Exposición de dibujo*, Galería Zeus, Zaragoza (España).
- 1987 Galería Heller, Madrid (España).
- 1981 Sala Aragón (BBV), Zaragoza (España).

Exposiciones colectivas más recientes

- 2010-11 *Naked Truth*, Museo Frissiras, Atenas (Grecia).
- 2010 *Contemplazioni*, Castello Normanno-Svevo, Salemi (Italia).
- 2009-10 *Calendario 2010*, Galleria Il Polittico, Roma (Italia).
- 2009 *Bienal SIART-09*: Invitado de honor (Exposición de reproducciones digitales), Musef, La Paz (Bolivia); miembro del Jurado de los Concursos Internacional y Nacional SIART'09. Conferencia: «Disección de un autorretrato», Goethe-Institut, La Paz (Bolivia).
- 2008-9 *Rarezas de Artista*, Monasterio Nuevo de San Juan de la Peña, Huesca (España).
- 2008 *Per amore, la raccolta Caggiano*, Palazzo Incontro, Roma (Italia).
Artverona 2008, Verona (Italia).
La Giostra dell'Apocalisse, tra dissoluzione e rinascita, Rotonda della Besana, Milán (Italia).

- La Gallina Ciega, una mirada contemporánea*, itinerante: Almería, Roquetas de Mar, Úbeda y Córdoba (España).
Filosofia dei fiori, Galleria Il Polittico, Roma (Italia).
- 2007 *Nuovi Realismi*, Palazzo San Domenico-Museo Michetti, Francavilla al Mar, e Chieti (Italia).
- 2006-7 *Cap-i-cua*, Galería Mito, Barcelona (España).
- 2006 *Calendario 2007*, Galleria Il Polittico, Roma (Italia).
Quindici anni, Scuderie Aldobrandini per l'Arte, Frascati-Roma (Italia).
- 2005 *Il Male. Esercizi di Pittura Crudele*, Palazzina di Caccia di Stupinigi, Turín (Italia).
Politici, Galleria Il Polittico, Roma (Italia).
A flor de piel, Galería Mito, Barcelona (España).
Apollo e Dioniso, Palazzo Casali, Cortona (Italia).
Chiaroscuro, Flowers East Gallery, Londres (Reino Unido).
- 2004 *Arte fiera 2004*, Bolonia (Italia).
Per Amore, La raccolta Caggiano, Complesso di Santa Sofia, Salerno (Italia).
- 2002-3 *Arte y enfermedades mentales*, Galería Lluçia Homs, Barcelona (España).
- 2001 *Between Earth and Heaven*, Museum voor Moderne Kunst, Ostende (Bélgica).
- 2000-1 *Arte y religión*, Galería Lluçia Homs, Barcelona (España).
- 2000 *Cal.ligrafia versus Tipografia*, Galería Lluçia Homs, Barcelona (España).
Formas para el siglo XXI, Galería Ansorena, Madrid (España).



Página web: <www.dinovalls.com>
Dirección de contacto: mail@dinovalls.com

